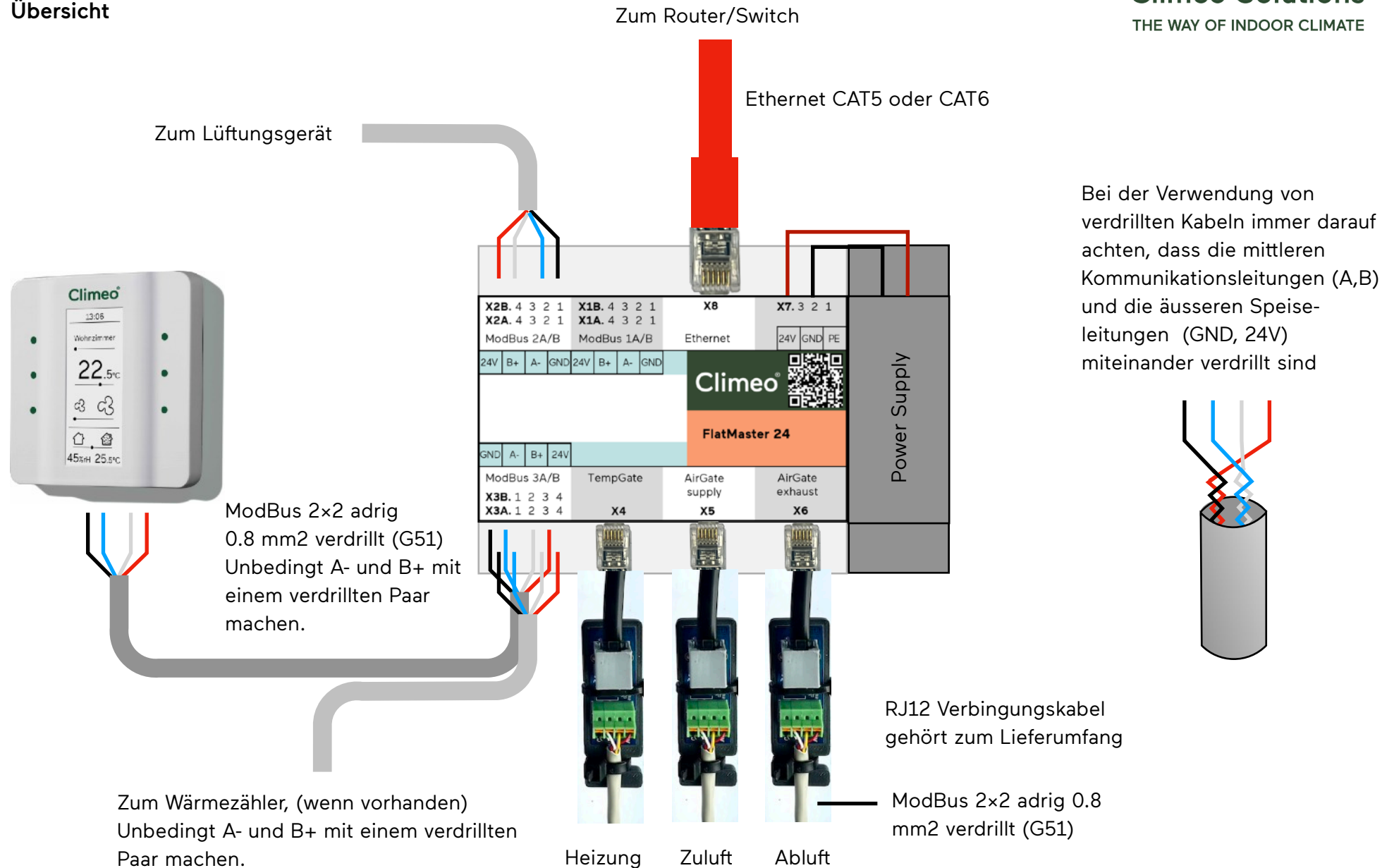


# Climeo Solutions®

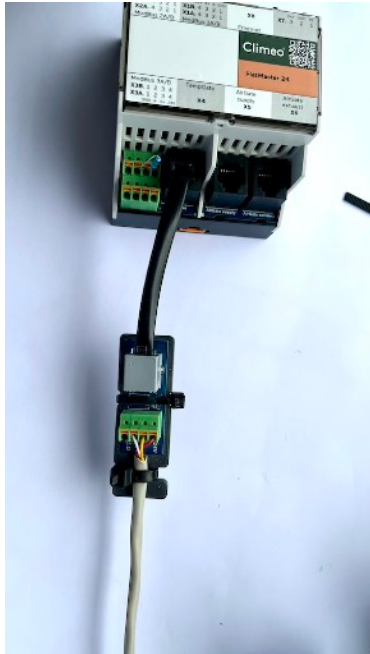
THE WAY OF INDOOR CLIMATE



# Verkabelung Climeo System Übersicht



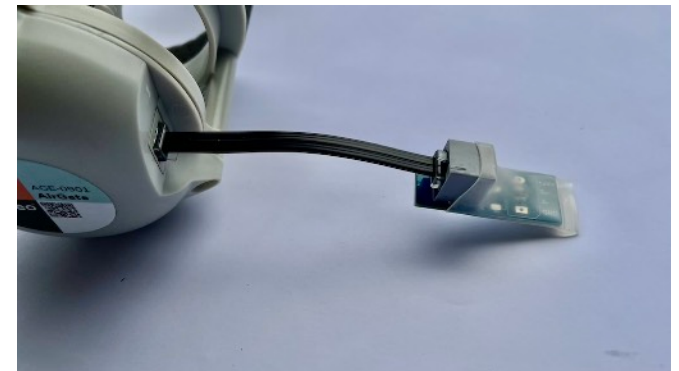
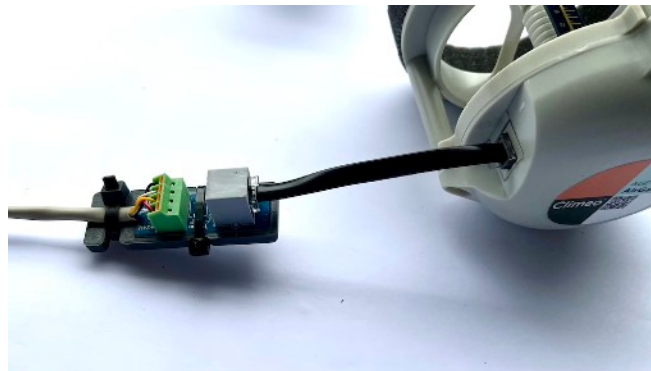
## Verkabelung Climeo System Verkabelung zum AirGate



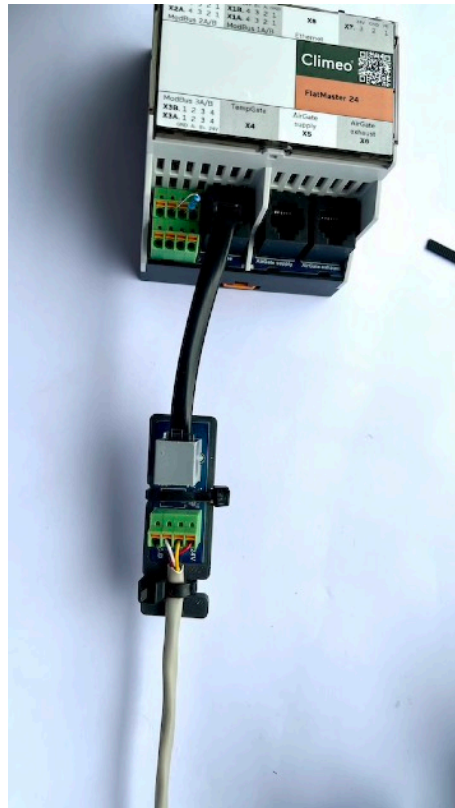
Die AirGates werden über einen RJ12-Klemmen-Adapter angeschlossen. Das Kabel sollte ein 2×2-adrig verdrehtes 0,8 mm<sup>2</sup> ModBuskabel sein.

Im Luftverteiler werden die AirGates dann über ein RJ12-Verbindungskabel angeschlossen. Unbedingt auf den richtigen Anschluss achten, damit die Zimmerzuteilung stimmt.

Am Ende der AirGates-Linie wird die Abschlusswiderstands-„Kerze“ oder ein oder der transparente Abschlusswiderstand angeschlossen.

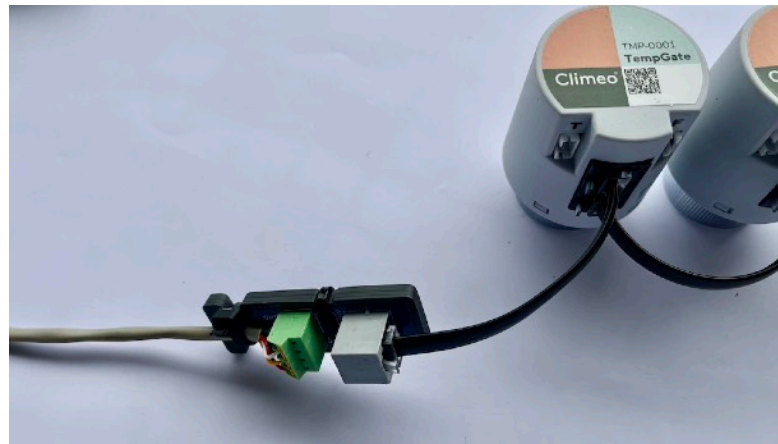


## Verkabelung Climeo System Verkabelung der TempGates

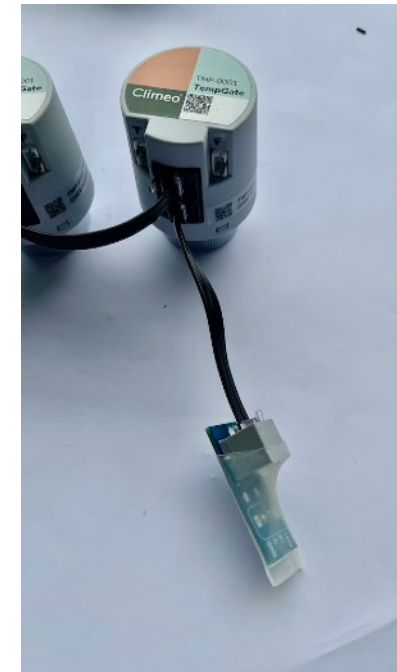


Die TempGates werden über einen RJ12-Klemmen-Adapter angeschlossen. Das Kabel sollte ein 2x2-adrig verdrehtes 0.8 mm<sup>2</sup> ModBuskabel sein.

Im Heizungsverteiler werden die TempGates dann über ein RJ12-Verbindungskabel angeschlossen. Unbedingt darauf achten, dass das erste TempGate am Einlass zuerst angeschlossen wird, damit die Zimmerzuteilung stimmt.



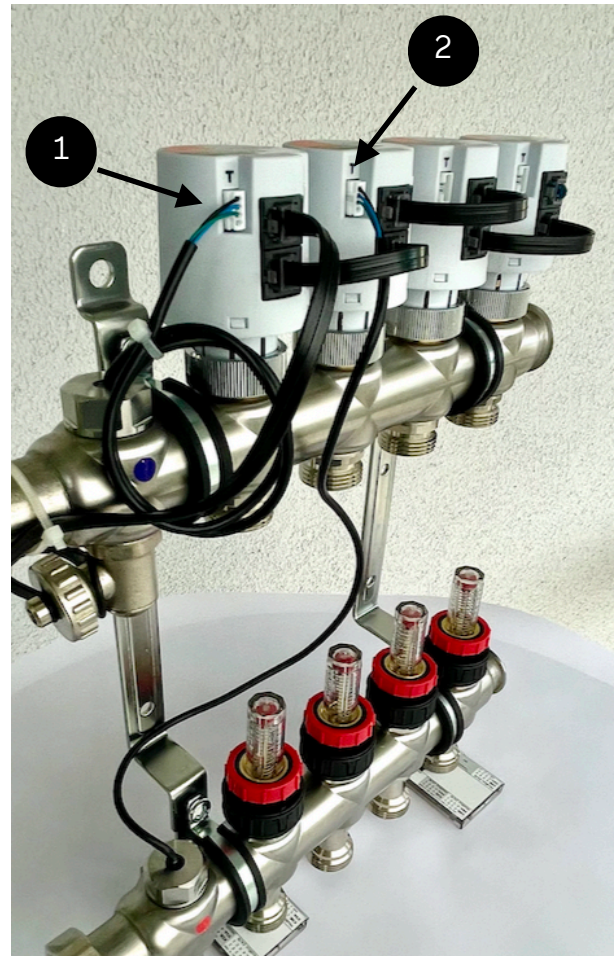
Am Ende der TempGates-Linie wird die Abschlusswiderstands-„Kerze“ oder der durchsichtige Abschlusswiderstand angeschlossen.



## Verkabelung Climeo System

### Verkabelung der Temperaturfühler

Vorlauf- (2) und Rücklauf-  
Temperaturfühler (1 im ersten und  
zweiten TempGate einstecken



Verkabelung Climeo System  
Verkabelung des Wärmezählers



Axioma			Climeo
ModBus	White	Line B	A-
	Brown	Line A	B+
Power	Yello	12..42 V DC	24V
	Green	12..36V AC	GND

X2B. 4 3 2 1	X1B. 4 3 2 1	X8		X7. 3 2 1		
X2A. 4 3 2 1	X1A. 4 3 2 1	Ethernet		24V	GND	PE
ModBus 2A/B		ModBus 1A/B		Climeo®		
24V	B+	A-	GND	FlatMaster 24		
GND	A-	B+	24V			
ModBus 3A/B		TempGate		AirGate supply		AirGate exhaust
X3B. 1 2 3 4	X3A. 1 2 3 4	X4		X5		X6



# Verkabelung Climeo System Verkabelung des Lüftungsgerätes

